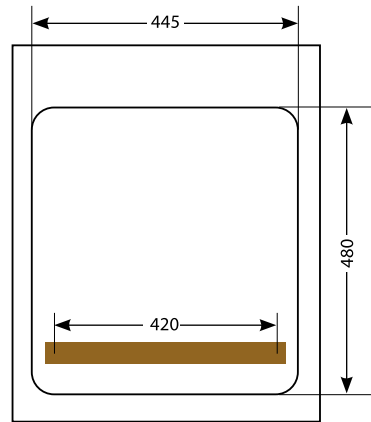
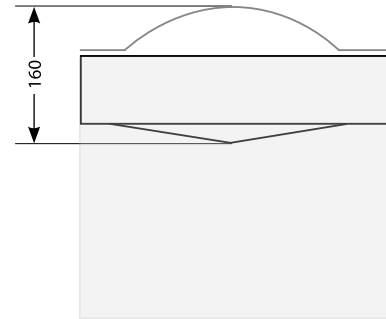


**Außenmaße (mm)**  
Outer dimensions (mm)  
Cotes extérieures (mm)

(990) (mit geschlossenem Deckel)  
(with closed lid)  
(avec couvercle fermé)



Draufsicht / Top view / Vue de dessus



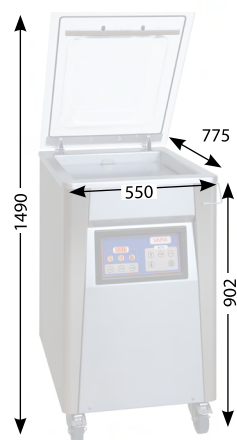
Seitenansicht / Side view / Vue de côté

Kammergröße (mm)  
Chamber size (mm)  
Dimensions de la cloche (mm)

<b>Kammergröße:</b>	445 x 480 x 160 mm
<b>Schweißlänge:</b>	420 mm
<b>Maximale Beutelgröße:</b>	420 x 500 mm
<b>Außenmaße:</b>	550 x 670 x 990 mm
<b>Maximale Höhe (bei geöffnetem Deckel):</b>	1480 mm
<b>Vakuumpumpe:</b>	21 m <sup>3</sup> /h; alternativ 40 m <sup>3</sup> /h
<b>Spannung:</b>	230 V 50/60 Hz; alternativ 400 V 50/60 Hz
<b>Leistung:</b>	2,0/2,5 kW
<b>Vorsicherung:</b>	10/16 A
<b>Gewicht:</b>	102 kg
<b>Schutzgaseinrichtung:</b>	optional erhältlich
<b>Steuerung:</b>	SC12; alternativ SC22, SC32
<b>Druckluftunterstütztes Schweißen:</b>	optional erhältlich (nur in Verbindung mit Steuerung SC32)
<b>Alternativspannungen erhalten Sie auf Anfrage.</b>	

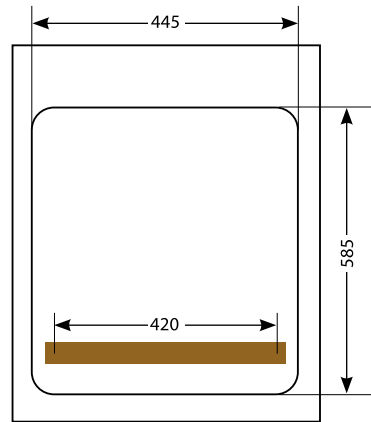
Chamber size:	445 x 480 x 160 mm
Sealing length:	420 mm
Maximum pouch size:	420 x 500 mm
Outer dimensions:	550 x 670 x 990 mm
Maximum height (with open lid):	1480 mm
Vacuum pump:	21 m <sup>3</sup> /h; alternatively 40 m <sup>3</sup> /h
Voltage:	230 V 50/60 Hz; alternatively 400 V 50/60 Hz
Power:	2,0/2,5 kW
Back-up fuse:	10/16 A
Weight:	102 kg
Inert gas system:	optionally available
Control system:	SC12; alternatively SC22, SC32
Compressed air-aided sealing:	optionally available (only in conjunction with SC32 control)
Alternative voltages available upon request.	

<i>Dimensions de la cloche :</i>	445 x 480 x 160 mm
<i>Longueur de soudure :</i>	420 mm
<i>Taille maximale de sachet :</i>	420 x 500 mm
<i>Cotes extérieures :</i>	550 x 670 x 990 mm
<i>Hauteur maximale (couverture ouvert) :</i>	1480 mm
<i>Pompe à vide :</i>	21 m <sup>3</sup> /h; alternative 40 m <sup>3</sup> /h
<i>Tension :</i>	230 V 50/60 Hz; alternative 400 V 50/60 Hz
<i>Puissance :</i>	2,0/2,5 kW
<i>Fusible de puissance :</i>	10/16 A
<i>Poids :</i>	102 kg
<i>Système à gaz de protection :</i>	disponible en option
<i>Commande :</i>	SC12; alternative SC22, SC32
<i>Soudage à l'air comprimé :</i>	disponible en option (uniquement en combinaison avec la commande SC32)
<i>Pour les tensions alternatives, prière de nous contacter.</i>	

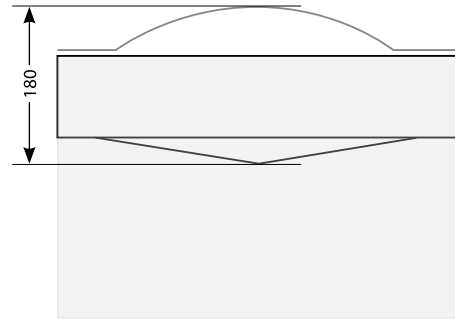


**Außenmaße (mm)**  
Outer dimensions (mm)  
Cotes extérieures (mm)

(1010) (mit geschlossenem Deckel)  
(with closed lid)  
(avec couvercle fermé)



Draufsicht / Top view / Vue de dessus



Seitenansicht / Side view / Vue de côté

Kammergröße (mm)  
Chamber size (mm)  
Dimensions de la cloche (mm)

<b>Kammergröße:</b>	<b>445 x 585 x 180 mm</b>
<b>Schweißlänge:</b>	<b>420 mm</b>
<b>Maximale Beutelgröße:</b>	<b>420 x 600 mm</b>
<b>Außenmaße:</b>	<b>550 x 775 x 1010 mm</b>
<b>Maximale Höhe (bei geöffnetem Deckel):</b>	<b>1490 mm</b>
<b>Vakuumpumpe:</b>	<b>70 m<sup>3</sup>/h</b>
<b>Spannung:</b>	<b>400 V 50/60 Hz</b>
<b>Leistung:</b>	<b>3,0 kW</b>
<b>Vorsicherung:</b>	<b>16 A</b>
<b>Gewicht:</b>	<b>136 kg</b>
<b>Schutzgaseinrichtung:</b>	<b>optional erhältlich</b>
<b>Steuerung:</b>	<b>SC12; alternativ SC22, SC32</b>
<b>Druckluftunterstütztes Schweißen:</b>	<b>optional erhältlich (nur in Verbindung mit Steuerung SC32)</b>
<b>Alternativspannungen erhalten Sie auf Anfrage.</b>	

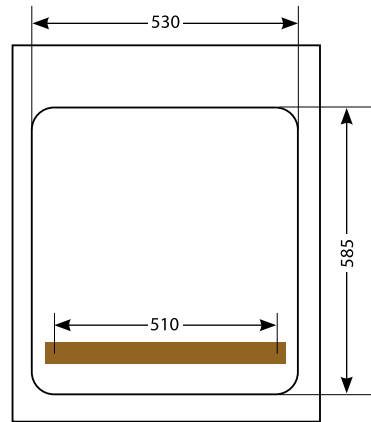
Chamber size:	445 x 585 x 180 mm
Sealing length:	420 mm
Maximum pouch size:	420 x 600 mm
Outer dimensions:	550 x 775 x 1010 mm
Maximum height (with open lid):	1490 mm
Vacuum pump:	70 m <sup>3</sup> /h
Voltage:	400 V 50/60 Hz
Power:	3,0 kW
Back-up fuse:	16 A
Weight:	136 kg
Inert gas system:	optionally available
Control system:	SC12; alternatively SC22, SC32
Compressed air-aided sealing:	optionally available (only in conjunction with SC32 control)
Alternative voltages available upon request.	

<i>Dimensions de la cloche :</i>	<i>445 x 585 x 180 mm</i>
<i>Longueur de soudure :</i>	<i>420 mm</i>
<i>Taille maximale de sachet :</i>	<i>420 x 600 mm</i>
<i>Cotes extérieures :</i>	<i>550 x 775 x 1010 mm</i>
<i>Hauteur maximale (couverture ouvert) :</i>	<i>1490 mm</i>
<i>Pompe à vide :</i>	<i>70 m<sup>3</sup>/h</i>
<i>Tension :</i>	<i>400 V 50/60 Hz</i>
<i>Puissance :</i>	<i>3,0 kW</i>
<i>Fusible de puissance :</i>	<i>16 A</i>
<i>Poids :</i>	<i>136 kg</i>
<i>Système à gaz de protection :</i>	<i>disponible en option</i>
<i>Commande :</i>	<i>SC12; alternative SC22, SC32</i>
<i>Soudage à l'air comprimé :</i>	<i>disponible en option (uniquement en combinaison avec la commande SC32)</i>
<i>Pour les tensions alternatives, prière de nous contacter.</i>	

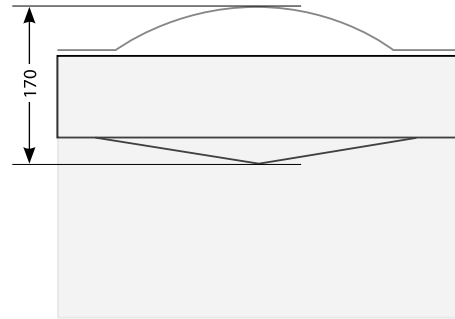


**Außenmaße (mm)**  
Outer dimensions (mm)  
Cotes extérieures (mm)

(1000) (mit geschlossenem Deckel)  
(with closed lid)  
(avec couvercle fermé)



Draufsicht / Top view / Vue de dessus



Seitenansicht / Side view / Vue de côté

Kammergröße (mm)  
Chamber size (mm)  
Dimensions de la cloche (mm)

<b>Kammergröße:</b>	530 x 585 x 170 mm
<b>Schweißlänge:</b>	510 mm
<b>Maximale Beutelgröße:</b>	500 x 600 mm
<b>Außenmaße:</b>	650 x 775 x 1000 mm
<b>Maximale Höhe (bei geöffnetem Deckel):</b>	1565 mm
<b>Vakuumpumpe:</b>	70 m <sup>3</sup> /h; alternativ 100 m <sup>3</sup> /h
<b>Spannung:</b>	400 V 50/60 Hz
<b>Leistung:</b>	3,0 kW
<b>Vorsicherung:</b>	16 A
<b>Gewicht:</b>	153 kg
<b>Schutzgaseinrichtung:</b>	optional erhältlich
<b>Steuerung:</b>	SC12; alternativ SC22, SC32
<b>Druckluftunterstütztes Schweißen:</b>	optional erhältlich (nur in Verbindung mit Steuerung SC32)
<b>Alternativspannungen erhalten Sie auf Anfrage.</b>	

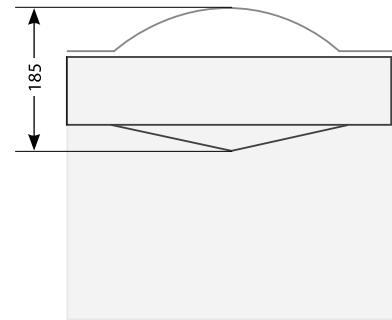
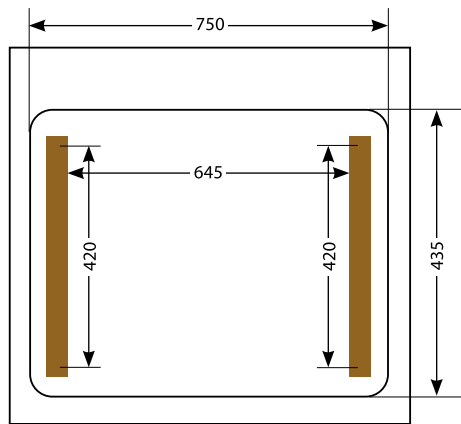
Chamber size:	530 x 585 x 170 mm
Sealing length:	510 mm
Maximum pouch size:	500 x 600 mm
Outer dimensions:	650 x 775 x 1000 mm
Maximum height (with open lid):	1565 mm
Vacuum pump:	70 m <sup>3</sup> /h; alternatively 100 m <sup>3</sup> /h
Voltage:	400 V 50/60 Hz
Power:	3,0 kW
Back-up fuse:	16 A
Weight:	153 kg
Inert gas system:	optionally available
Control system:	SC12; alternatively SC22, SC32
Compressed air-aided sealing:	optionally available (only in conjunction with SC32 control)
Alternative voltages available upon request.	

<i>Dimensions de la cloche :</i>	<i>530 x 585 x 170 mm</i>
<i>Longueur de soudure :</i>	<i>510 mm</i>
<i>Taille maximale de sachet :</i>	<i>500 x 600 mm</i>
<i>Cotes extérieures :</i>	<i>650 x 775 x 1000 mm</i>
<i>Hauteur maximale (couverture ouvert) :</i>	<i>1565 mm</i>
<i>Pompe à vide :</i>	<i>70 m<sup>3</sup>/h; alternative 100 m<sup>3</sup>/h</i>
<i>Tension :</i>	<i>400 V 50/60 Hz</i>
<i>Puissance :</i>	<i>3,0 kW</i>
<i>Fusible de puissance :</i>	<i>16 A</i>
<i>Poids :</i>	<i>153 kg</i>
<i>Système à gaz de protection :</i>	<i>disponible en option</i>
<i>Commande :</i>	<i>SC12; alternative SC22, SC32</i>
<i>Soudage à l'air comprimé :</i>	<i>disponible en option (uniquement en combinaison avec la commande SC32)</i>
<i>Pour les tensions alternatives, prière de nous contacter.</i>	



Außenmaße (mm)  
Outer dimensions (mm)  
Cotes extérieures (mm)

(1010) (mit geschlossenem Deckel)  
(with closed lid)  
(avec couvercle fermé)



Kammergröße (mm)  
Chamber size (mm)

Dimensions de la cloche (mm) Draufsicht / Top view / Vue de dessus

Seitenansicht / Side view / Vue de côté

<b>Kammergröße:</b>	750 x 435 x 185 mm
<b>Schweißlänge:</b>	2 x 420 mm
<b>Abstand zwischen den Schweißbalken:</b>	645 mm
<b>Maximale Beutelgröße:</b>	420 x 660 mm
<b>Alternativ vier Beutel:</b>	200 x 320 mm
<b>Außenmaße:</b>	860 x 630 x 1010 mm
<b>Maximale Höhe (bei geöffnetem Deckel):</b>	1410 mm
<b>Vakuumpumpe:</b>	70 m <sup>3</sup> /h
<b>Spannung:</b>	400 V 50/60 Hz
<b>Leistung:</b>	4,5 kW
<b>Vorsicherung:</b>	16 A
<b>Gewicht:</b>	166 kg
<b>Schutzgaseinrichtung:</b>	optional erhältlich
<b>Steuerung:</b>	SC12; alternativ SC22, SC32
<b>Druckluftunterstütztes Schweißen:</b>	optional erhältlich (nur in Verbindung mit Steuerung SC32)
<b>Alternativspannungen erhalten Sie auf Anfrage.</b>	

Chamber size:	750 x 435 x 185 mm
Sealing length:	2 x 420 mm
Distance between sealing bars:	645 mm
Maximum pouch size:	420 x 660 mm
Alternatively four pouches:	200 x 320 mm
Outer dimensions:	860 x 630 x 1010 mm
Maximum height (with open lid):	1410 mm
Vacuum pump:	70 m <sup>3</sup> /h
Voltage:	400 V 50/60 Hz
Power:	4,5 kW
Back-up fuse:	16 A
Weight:	166 kg
Inert gas system:	optionally available
Control system:	SC12; alternatively SC22, SC32
Compressed air-aided sealing:	optionally available (only in conjunction with SC32 control)
Alternative voltages available upon request.	

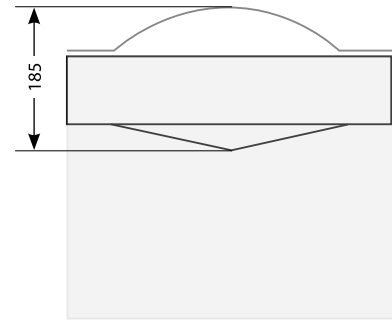
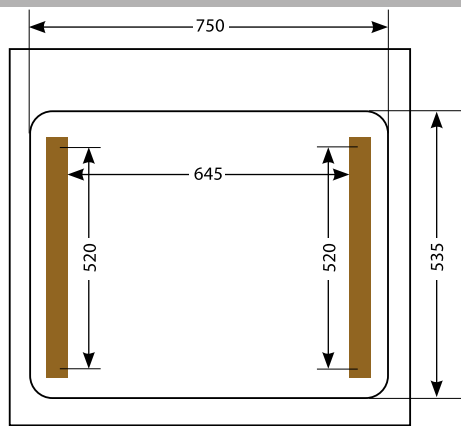
<i>Dimensions de la cloche :</i>	750 x 435 x 185 mm
<i>Longueur de soudure :</i>	2 x 420 mm
<i>Distance entre les mâchoires à souder :</i>	645 mm
<i>Taille maximale de sachet :</i>	420 x 660 mm
<i>Variante à quatre sachets :</i>	200 x 320 mm
<i>Cotes extérieures :</i>	860 x 630 x 1010 mm
<i>Hauteur maximale (couvercle ouvert) :</i>	1410 mm
<i>Pompe à vide :</i>	70 m <sup>3</sup> /h
<i>Tension :</i>	400 V 50/60 Hz
<i>Puissance :</i>	4,5 kW
<i>Fusible de puissance :</i>	16 A
<i>Poids :</i>	166 kg
<i>Système à gaz de protection :</i>	disponible en option
<i>Commande :</i>	SC12; alternative SC22, SC32
<i>Soudage à l'air comprimé :</i>	disponible en option (uniquement en combinaison avec la commande SC32)
<i>Pour les tensions alternatives, prière de nous contacter.</i>	





**Außenmaße (mm)**  
Outer dimensions (mm)  
Cotes extérieures (mm)

(1025) (mit geschlossenem Deckel)  
(with closed lid)  
(avec couvercle fermé)



Kammergröße (mm)  
Chamber size (mm)

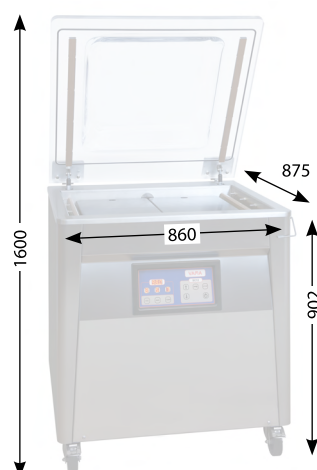
Dimensions de la cloche (mm) Draufsicht / Top view / Vue de dessus

Seitenansicht / Side view / Vue de côté

<b>Kammergröße:</b>	<b>750 x 535 x 185 mm</b>
<b>Schweißlänge:</b>	<b>2 x 520 mm</b>
<b>Abstand zwischen den Schweißbalken:</b>	<b>645 mm</b>
<b>Maximale Beutelgröße:</b>	<b>520 x 660 mm</b>
<b>Alternativ vier Beutel:</b>	<b>250 x 320 mm</b>
<b>Außenmaße:</b>	<b>860 x 730 x 1025 mm</b>
<b>Maximale Höhe (bei geöffnetem Deckel):</b>	<b>1500 mm</b>
<b>Vakuumpumpe:</b>	<b>70 m<sup>3</sup>/h; alternativ 100 m<sup>3</sup>/h</b>
<b>Spannung:</b>	<b>400 V 50/60 Hz</b>
<b>Leistung:</b>	<b>4,5/5,5 kW</b>
<b>Vorsicherung:</b>	<b>16 A</b>
<b>Gewicht:</b>	<b>186 kg</b>
<b>Schutzgaseinrichtung:</b>	<b>optional erhältlich</b>
<b>Steuerung:</b>	<b>SC12; alternativ SC22, SC32</b>
<b>Druckluftunterstütztes Schweißen:</b>	<b>optional erhältlich (nur in Verbindung mit Steuerung SC32)</b>
<b>Alternativspannungen erhalten Sie auf Anfrage.</b>	

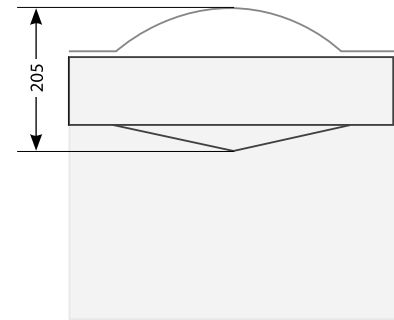
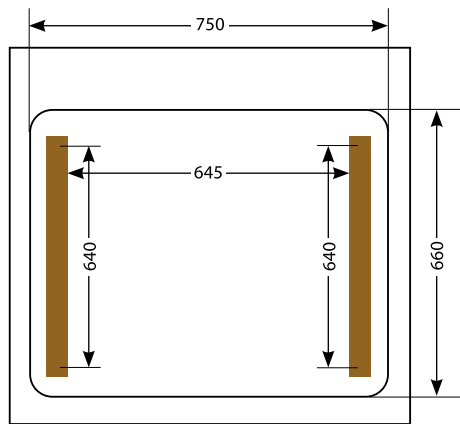
Chamber size:	750 x 535 x 185 mm
Sealing length:	2 x 520 mm
Distance between sealing bars:	645 mm
Maximum pouch size:	520 x 660 mm
Alternatively four pouches:	250 x 320 mm
Outer dimensions:	860 x 730 x 1025 mm
Maximum height (with open lid):	1500 mm
Vacuum pump:	70 m <sup>3</sup> /h; alternatively 100 m <sup>3</sup> /h
Voltage:	400 V 50/60 Hz
Power:	4,5/5,5 kW
Back-up fuse:	16 A
Weight:	186 kg
Inert gas system:	optionally available
Control system:	SC12; alternatively SC22, SC32
Compressed air-aided sealing:	optionally available (only in conjunction with SC32 control)
Alternative voltages available upon request.	

<i>Dimensions de la cloche :</i>	<i>750 x 535 x 185 mm</i>
<i>Longueur de soudure :</i>	<i>2 x 520 mm</i>
<i>Distance entre les mâchoires à souder :</i>	<i>645 mm</i>
<i>Taille maximale de sachet :</i>	<i>520 x 660 mm</i>
<i>Variante à quatre sachets :</i>	<i>250 x 320 mm</i>
<i>Cotes extérieures :</i>	<i>860 x 730 x 1025 mm</i>
<i>Hauteur maximale (couvercle ouvert) :</i>	<i>1500 mm</i>
<i>Pompe à vide :</i>	<i>70 m<sup>3</sup>/h; alternative 100 m<sup>3</sup>/h</i>
<i>Tension :</i>	<i>400 V 50/60 Hz</i>
<i>Puissance :</i>	<i>4,5/5,5 kW</i>
<i>Fusible de puissance :</i>	<i>16 A</i>
<i>Poids :</i>	<i>186 kg</i>
<i>Système à gaz de protection :</i>	<i>disponible en option</i>
<i>Commande :</i>	<i>SC12; alternative SC22, SC32</i>
<i>Soudage à l'air comprimé :</i>	<i>disponible en option (uniquement en combinaison avec la commande SC32)</i>
<i>Pour les tensions alternatives, prière de nous contacter.</i>	



Außenmaße (mm)  
Outer dimensions (mm)  
Cotes extérieures (mm)

(1040) (mit geschlossenem Deckel)  
(with closed lid)  
(avec couvercle fermé)



Kammergröße (mm)

Chamber size (mm)

Dimensions de la cloche (mm)

Draufsicht / Top view / Vue de dessus

Seitenansicht / Side view / Vue de côté

<b>Kammergröße:</b>	<b>750 x 660 x 205 mm</b>
<b>Schweißlänge:</b>	<b>2 x 640 mm</b>
<b>Abstand zwischen den Schweißbalken:</b>	<b>645 mm</b>
<b>Maximale Beutelgröße:</b>	<b>640 x 680 mm</b>
<b>Alternativ vier Beutel:</b>	<b>310 x 320 mm</b>
<b>Außenmaße:</b>	<b>860 x 875 x 1040 mm</b>
<b>Maximale Höhe (bei geöffnetem Deckel):</b>	<b>1600 mm</b>
<b>Vakuumpumpe:</b>	<b>70 m<sup>3</sup>/h; alternativ 100 m<sup>3</sup>/h</b>
<b>Spannung:</b>	<b>400 V 50/60 Hz</b>
<b>Leistung:</b>	<b>4,5/5,5 kW</b>
<b>Vorsicherung:</b>	<b>16 A</b>
<b>Gewicht:</b>	<b>227 kg</b>
<b>Schutzgaseinrichtung:</b>	<b>optional erhältlich</b>
<b>Steuerung:</b>	<b>SC12; alternativ SC22, SC32</b>
<b>Druckluftunterstütztes Schweißen:</b>	<b>optional erhältlich (nur in Verbindung mit Steuerung SC32)</b>
<b>Alternativspannungen erhalten Sie auf Anfrage.</b>	

Chamber size:	750 x 660 x 205 mm
Sealing length:	2 x 640 mm
Distance between sealing bars:	645 mm
Maximum pouch size:	640 x 680 mm
Alternatively four pouches:	310 x 320 mm
Outer dimensions:	860 x 875 x 1040 mm
Maximum height (with open lid):	1600 mm
Vacuum pump:	70 m <sup>3</sup> /h; alternatively 100 m <sup>3</sup> /h
Voltage:	400 V 50/60 Hz
Power:	4,5/5,5 kW
Back-up fuse:	16 A
Weight:	227 kg
Inert gas system:	optionally available
Control system:	SC12; alternatively SC22, SC32
Compressed air-aided sealing:	optionally available (only in conjunction with SC32 control)
Alternative voltages available upon request.	

<i>Dimensions de la cloche :</i>	<i>750 x 660 x 205 mm</i>
<i>Longueur de soudure :</i>	<i>2 x 640 mm</i>
<i>Distance entre les mâchoires à souder :</i>	<i>645 mm</i>
<i>Taille maximale de sachet :</i>	<i>640 x 680 mm</i>
<i>Variante à quatre sachets :</i>	<i>310 x 320 mm</i>
<i>Cotes extérieures :</i>	<i>860 x 875 x 1040 mm</i>
<i>Hauteur maximale (couverture ouvert) :</i>	<i>1600 mm</i>
<i>Pompe à vide :</i>	<i>70 m<sup>3</sup>/h; alternative 100 m<sup>3</sup>/h</i>
<i>Tension :</i>	<i>400 V 50/60 Hz</i>
<i>Puissance :</i>	<i>4,5/5,5 kW</i>
<i>Fusible de puissance :</i>	<i>16 A</i>
<i>Poids :</i>	<i>227 kg</i>
<i>Système à gaz de protection :</i>	<i>disponible en option</i>
<i>Commande :</i>	<i>SC12; alternative SC22, SC32</i>
<i>Soudage à l'air comprimé :</i>	<i>disponible en option (uniquement en combinaison avec la commande SC32)</i>
<i>Pour les tensions alternatives, prière de nous contacter.</i>	

## Standardausstattung

- Pneumatische Siegelung
- Doppelsiegelung
- Elektronisch gesteuerte Trennsiegelung mit Abkühlung
- Ölwechsel-Anzeige
- Warm-up Serviceprogramm
- Kammer und Gehäuse aus Edelstahl
- Einlegeplatten
- Transparenter gewölbter Deckel zum Überwachen des Verpackungsvorgangs
- Hochleistungsvakuumpumpe
- Steuerung SC12
- Schnellstopptaste

## Standard equipment

- Pneumatic sealing
- Double sealing
- Electronically controlled cut-off sealing with cool-off
- Oil change indicator
- Warm-up service program
- Stainless steel chamber and housing
- Filler plates
- Transparent high lid for monitoring the packaging process
- High-performance vacuum pump
- Control system SC12
- Quick abort button

## Équipement standard

- Scellage pneumatique
- Double soudure
- Soudure de séparation à commande électronique avec refroidissement
- Indication de vidange d'huile
- Logiciel de service de préchauffage
- Chambre et bâti en inox
- Plaques de remplissage
- Couvercle bombé transparent pour la surveillance du processus de conditionnement
- Pompe à vide haute performance
- Commande SC12
- Bouton d'arrêt d'urgence

## Zusatzausstattung

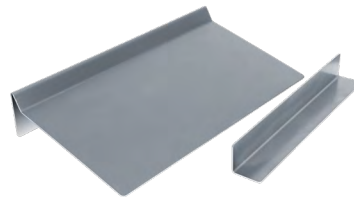
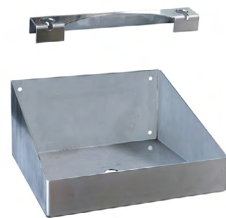
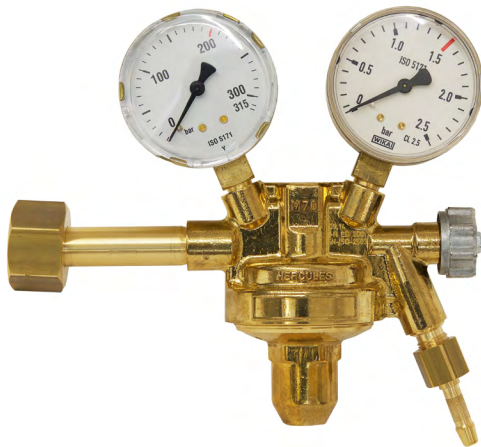
- Schutzgaseinrichtung
- Alternativspannung nach Wunsch
- Schrägeinlage zum Verpacken von flüssigem Verpackungsgut
- GreenVAC-Anschluss
- Gasmanometer / Druckminderer
- Gasflaschenhalterung
- Steuerung SC22
- Steuerung SC32
- Druckluftunterstützung (nur in Verbindung mit Steuerung SC32)
- Permanenter Pumpenlauf

## Additional equipment

- Inert gas system
- Alternative voltage upon request
- Inclined insert plate for packaging liquid products
- GreenVAC connection
- Gas manometer / pressure regulator
- Gas bottle bracket
- Control system SC22
- Control system SC32
- Compressed air-aided sealing (only available with control system SC32)
- Continuous pump operation

## Équipement supplémentaire

- Système à gaz de protection
- Tension alternative sur demande
- Plaques inclinées pour le conditionnement de produits liquides
- Connexion GreenVAC
- Manomètre à gaz / réducteur de pression
- Fixation pour bouteille de gaz
- Commande SC22
- Commande SC32
- Possibilité d'air comprimé (disponible uniquement avec la commande SC32)
- Fonctionnement de façon continue de la pompe

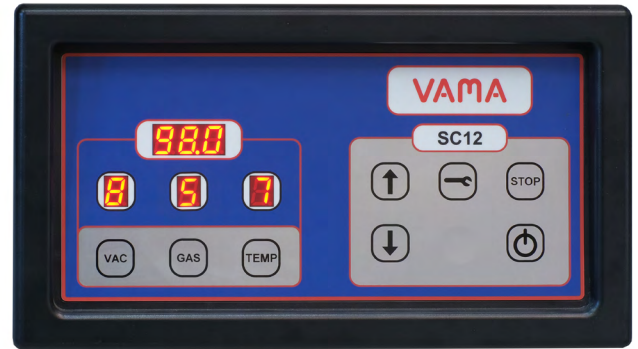


## SC12

- Sensorgesteuert
- Serviceprogramm und Ölwechsel-Anzeige
- Automatische Temperaturregelung am Schweißbalken
- Standby-Modus
- Optional: Begasung
- Einfachste Bedienung

- Sensor controlled
- Service program and oil change indicator
- Automatic temperature control on the sealing bar
- Standby mode
- Optional: Gas
- Easiest operation

- Commandé par un capteur
- Logiciel de service et indication de vidange d'huile
- Régulation automatique de la température sur la barre de soudure
- Mode veille
- En option : gazage
- Utilisation très simple



## SC22

SC12 + folgende Funktionen:

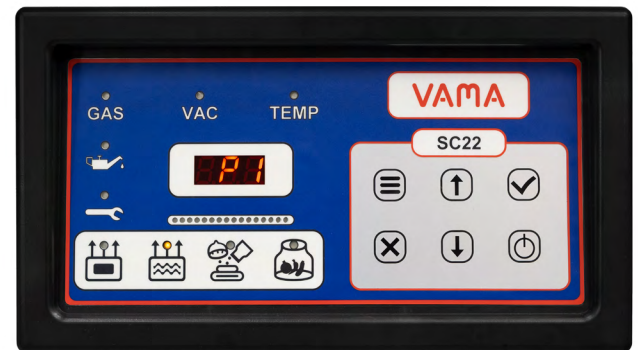
- Speicher für neun individuelle Programme
- Zusatzprogramm: Marinieren
- Zusatzprogramm: Gläser vakuumieren

SC12 + the following functions:

- Memory for nine individual programs
- Additional program: marinating
- Additional program: vacuuming jars

SC12 + les fonctions suivantes :

- Mémoire pour neuf programmes individuels
- Programme supplémentaire : mariner
- Programme supplémentaire : mise sous vide des bocaux



## SC32

SC22 + folgende Funktionen:

- Speicher für 25 individuelle Programme
- Getrennt steuerbare Schweißbalken
- Softbelüftung
- Stoßvakuum
- LCD-Anzeige für alle Informationen und Programmierungen

SC22 + the following functions:

- Memory for 25 individual programs
- Separately controllable sealing bars
- Soft venting system
- Shock vacuum
- LCD display for all information and programming

SC22 + les fonctions suivantes :

- Mémoire pour 25 programmes individuels
- Barres de soudure contrôlables séparément
- Ventilation douce
- Vide de choc
- Affichage LCD pour toutes les informations et programmations

